

ÖRTLICHES RAUMORDNUNGSPROGRAMM
DER GEMEINDE
SEEBENSTEIN

FLÄCHENWIDMUNGSPLAN
ÄNDERUNG - NEUDARSTELLUNG

ÜBERSICHT:

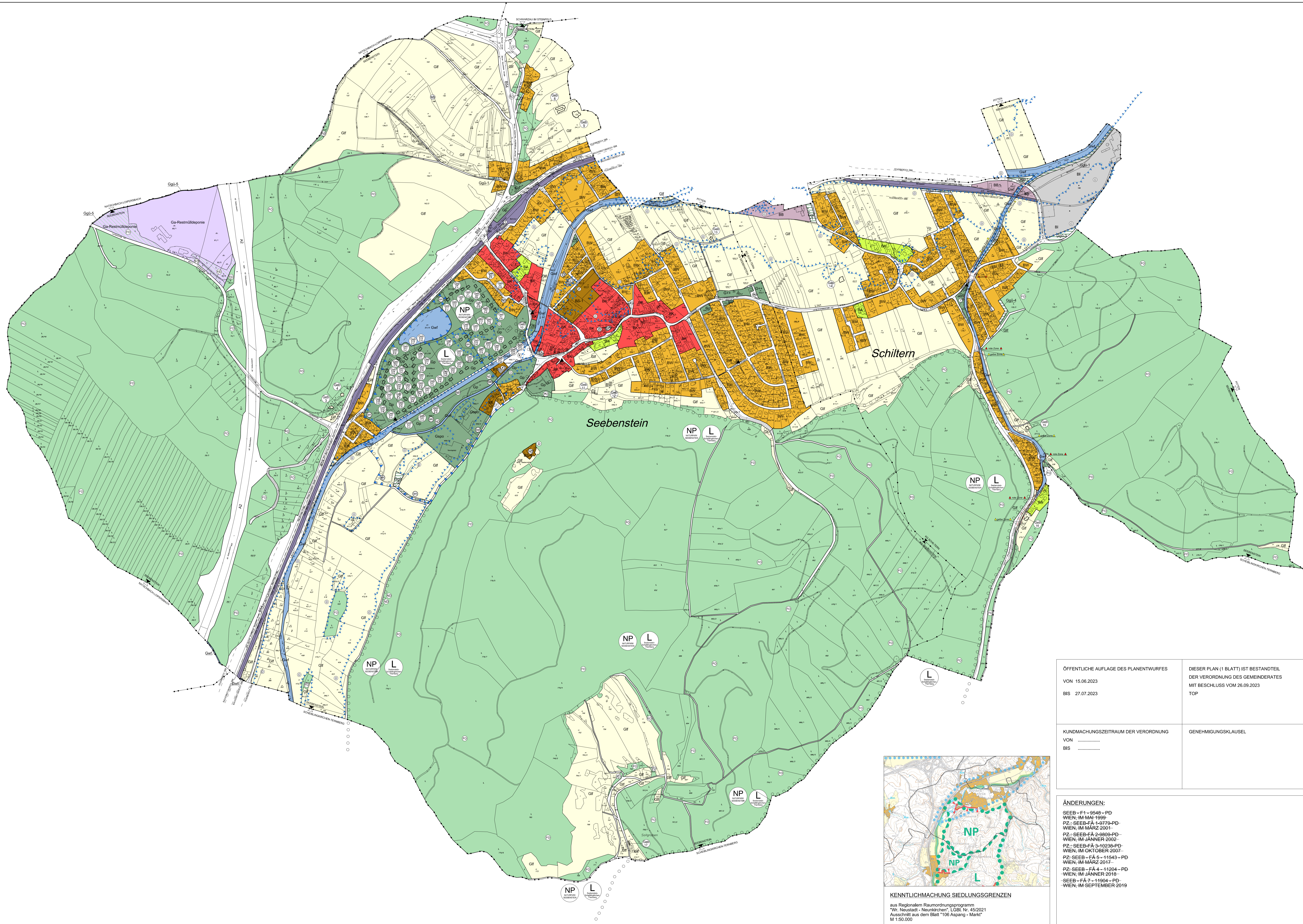
PLANGRUNDLAGE:
DKM 04/2022
Ö BEV

WINDHÄUFIGKEIT IN %:

MASZSTAB:
1 Maßstab M 1 : 5.000

PLANVERFASSENDE:
DIPL.ING. KARL SIEGL

PLANZAHL:
SEEB - FÄ 8 - 12088 - PD
WIEN, IM OKTOBER 2023



LEGENDE

BAULAND

- WOHN- u. KERN- u. AGAR- u. BETRIEBS- u. INDUSTRIE- u. SONDER- u. AUFSCHLÜSSUNGS- u. "BAULAND - FRIST" zonen

GRÜNLAND

- LAND- u. FORSTWIRTSCHAFT, GRÜNGÜRTELE, ERHALTENSWERTES GEBÄUDE IM GRÜNLAND, SPORTSTÄTTE, FRIEDHOF, PARKANLAGE, GÄSSER, ABFALLBEHANDLUNGSANLAGE

VER- UND ENTSCHEIDUNGSEINRICHTUNGEN

- TRANSFORMATOR, GEMEINDEGRENZE, KATASTRALGEMEINDEGRENZE, ÖFFENTLICHE GEBÄUDE, ÖFFENTLICHE EINRICHTUNGEN

VERKEHRSFÄCHEN

- ÖFFENTLICHE VERKEHRSFÄCHEN IM SIEDLUNGSGEBIET, PRIVATE VERKEHRSFÄCHEN, PARKPLATZ, EISENBahn

KENNTLICHMACHUNGEN VON ÜBERÖRTLICHEN PLANUNGEN BZW. NUTZUNGSBESCHRÄNKUNGEN

- LANDSCHAFTSCHUTZGEBIET, NATURPARK "SEEBENSTEIN", FORSTFLÄCHEN GEMÄSS DKM, FORSTFLÄCHEN GEMÄSS DKM MIT ANDERER WIDMUNG ALS GRÜNLAND, NATURDENKMAL, BAULICHKEIT UNTER DENKMALSCHUTZ, LANDESSTRASSEN, BRUNNENSCHUTZGEBIET, ÜBERFLUTUNGSBEREICH, GEFÄHRDUNGSZONEN

ÖFFENTLICHE AUFLAGE DES PLANENTWURFS VON 15.06.2023 BIS 27.07.2023	DIESER PLAN (1 BLATT) IST BESTANDTEIL DER VERORDNUNG DES GEMEINDERATES MIT BESCHLUSS VOM 26.09.2023 TOP
KUNDMACHUNGSZEITRAUM DER VERORDNUNG VON BIS	GENEHMIGUNGSKLAUSEL



- ÄNDERUNGEN:**
- SEEB - FÄ 1 - 9548 - PD WIEN, IM MAI 1999
 - PZ - SEEB - FÄ 1 - 9773 - PD WIEN, IM MÄRZ 2001
 - PZ - SEEB - FÄ 2 - 9890 - PD WIEN, IM JANUAR 2002
 - PZ - SEEB - FÄ 3 - 10236 - PD WIEN, IM OKTOBER 2007
 - PZ - SEEB - FÄ 4 - 11543 - PD WIEN, IM MÄRZ 2017
 - PZ - SEEB - FÄ 4 - 11034 - PD WIEN, IM JANUAR 2018
 - SEEB - FÄ 7 - 11904 - PD WIEN, IM SEPTEMBER 2019